

Concours CDI/ ARTS PLASTIQUES

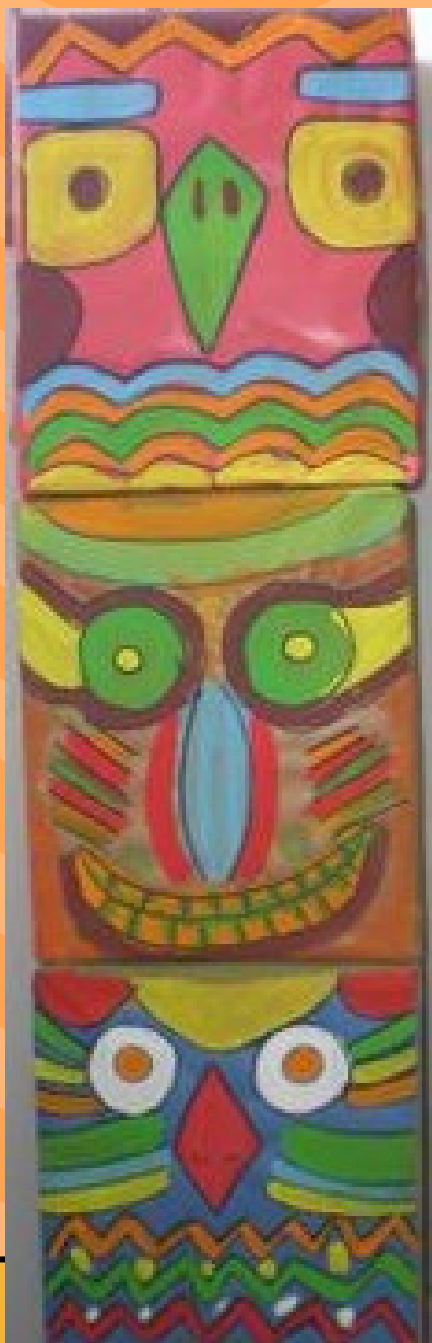
JE CRÉE LE TOTEM
SYMBOLISANT MON
HEROS DE BD, MANGA
OU ROMAN PRÉFÈRE !



RÉALISE UN TOTEM AVEC LA
TECHNIQUE DE TON CHOIX
(DESSIN, ASSEMBLAGE, COLLAGE..)
SOIS IMAGINATIF
SOIS ORIGINAL

1 prix pour les 3 meilleurs
(livre, matériel de dessin, poster...)

COMMENT JE PARTICIPE



- Je réfléchis aux qualités et aventures de mon héros
- Je symbolise ces qualités et aventures (par un animal, un végétal...)
- Je crée un totem en 3D. Je peux utiliser la technique que je veux (dessin, peinture, pâte fimo, assemblage, recyclage de matériaux...) mais mon oeuvre doit être une création et non un copier-coller.
- Je rédige un cartel expliquant mes symboles par rapport au personnage choisi.
- Le 22 mars, je l'apporte au CDI : il y sera exposé 1 semaine et soumis au vote du public jusqu'au 29 mars.
- Le lundi 01 et mardi 02 avril, Mmes Caffier et Baglin délibèreront.
- Le mardi 02 avril à 13 h débutera le Potlatch (présentation des totems par chaque artiste, partage d'un goûter par chacun, remise des prix)